

Ejercicios de Biología y Geología 3 ESO SM Savia

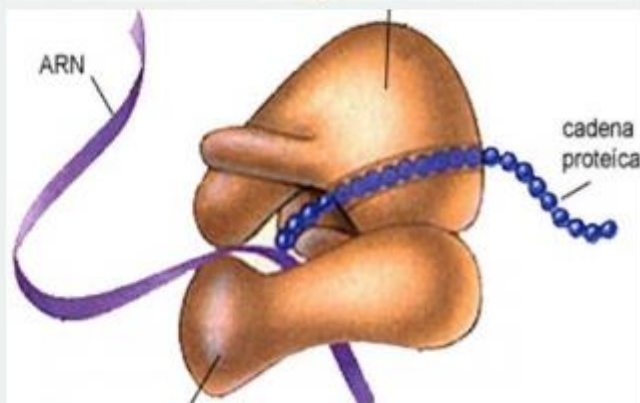
- 1. Los diferentes grados de complejidad en los que se organiza la materia se denominan

A) células
B) niveles de organización
C) vacuolas
D) unidades anatómicas



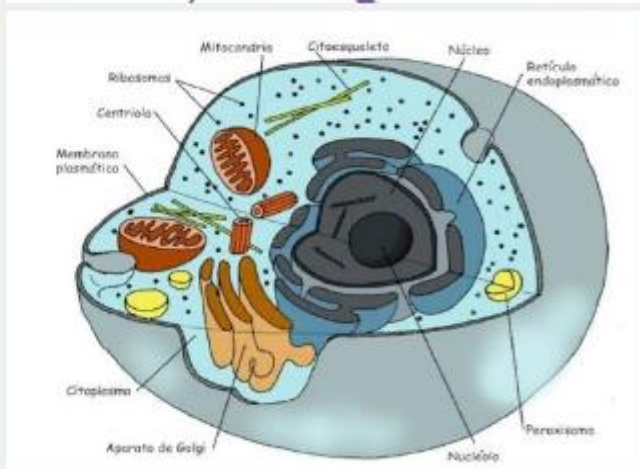
- 2. Uno de los siguientes NO es un nivel de organización

A) nivel ribosómico
B) nivel de tejido
C) nivel celular
D) nivel molecular



- 3. Las unidades anatómicas funcionales y de origen de todos los seres vivos son

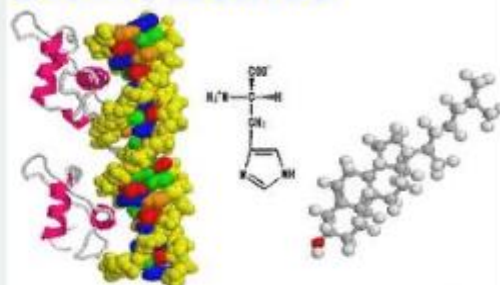
A) los aparatos
B) los nucleolos
C) las células
D) los cromosomas



- 4. Las moléculas que forman los seres vivos se denominan "principios inmediatos", y se clasifican en

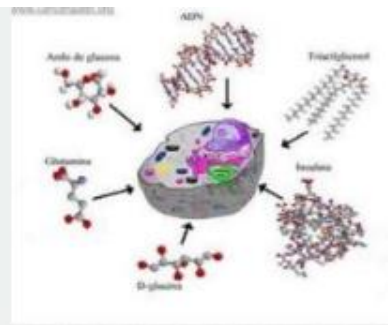
A) celulares y cromosómicos
B) inorgánicos y funcionales
C) tejidos y órganos
D) inorgánicos e orgánicos

Biomoléculas



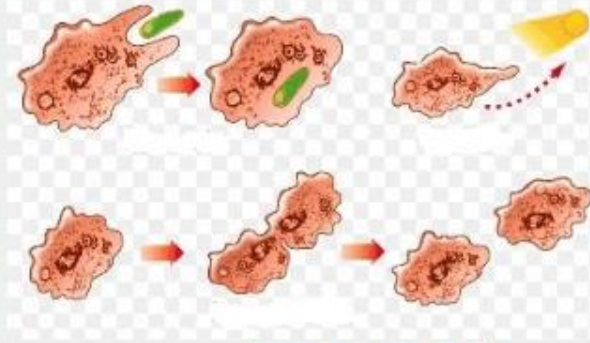
- 5. Cuál de los siguientes NO es un principio inmediato orgánico

- A) proteínas
- B) sales minerales
- C) glúcidos
- D) lípidos



- 6. La célula es la unidad más pequeña que realiza las funciones de

- A) relación
- B) nutrición
- C) todas son correctas
- D) reproducción



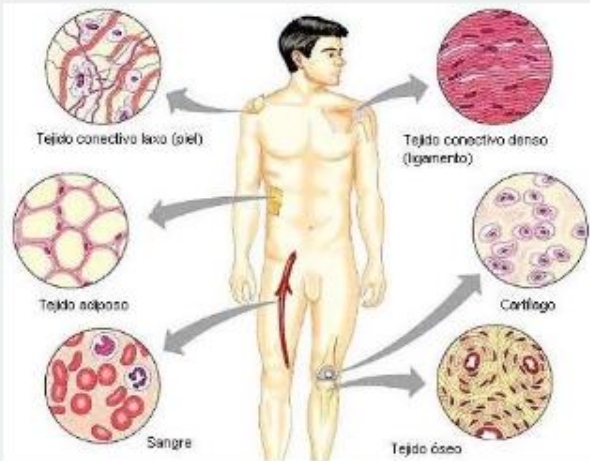
- 7. Cuál de las siguientes funciones NO es fundamental en los seres vivos

- A) reproducción
- B) traslación
- C) nutrición
- D) relación



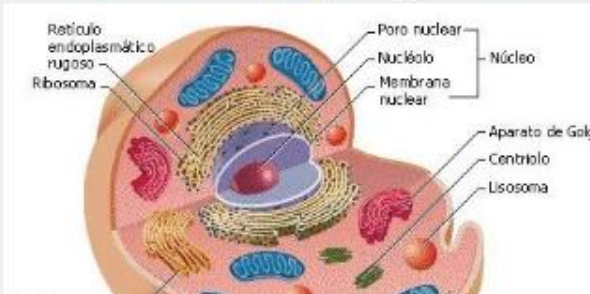
- 8. Todas las células del ser humano son iguales

- A) Verdadero
- B) Falso



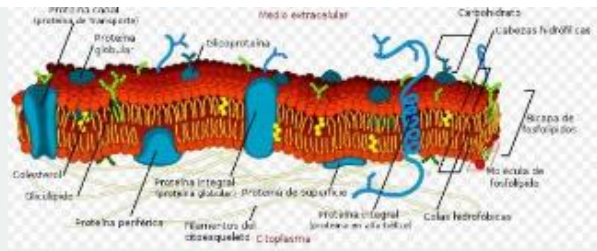
- 9. La estructura básica de toda célula está formada por 3 elementos: el citoplasma, la membrana plasmática y el nucleolo

- A) Verdadero
- B) Falso



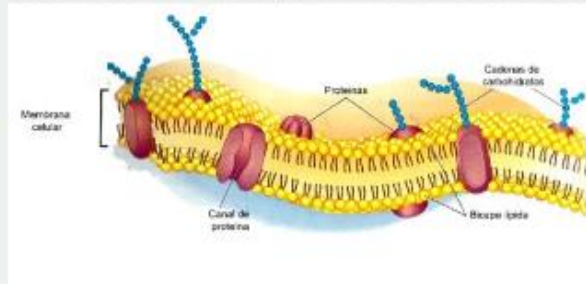
- 10. La membrana plasmática es impermeable para que no entre ni salga nada, y así mantener la forma de la célula

A) Falso
B) Verdadero



- 11. La membrana plasmática es

A) una solución acuosa que se encuentra dentro de la célula
B) un conjunto de sacos y canales interconectados donde se sintetizan las proteínas
C) una estructura esférica que contiene el material genético
D) una delgada capa que envuelve la célula



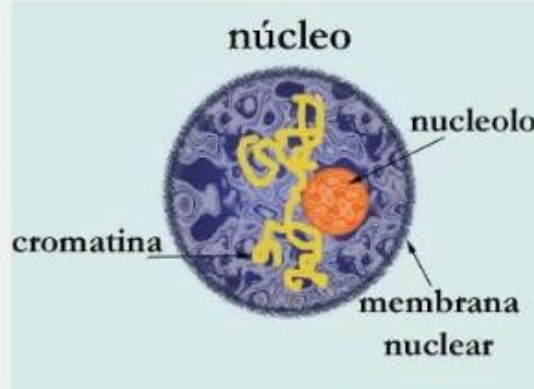
- 12. El citoplasma es

A) una delgada capa que envuelve la célula
B) un conjunto de sacos y canales interconectados donde se sintetizan las proteínas
C) una estructura esférica que contiene el material genético
D) una solución acuosa que se encuentra dentro de la célula



- 13. El núcleo es

A) una estructura esférica que contiene el material genético
B) una delgada capa que envuelve la célula
C) una solución acuosa que se encuentra dentro de la célula
D) un conjunto de sacos y canales interconectados donde se sintetizan las proteínas



- 14.Cuál de los siguientes elementos NO pertenece al núcleo

A) nucleolo
B) cromatina
C) membrana nuclear
D) vacuolas



Soluciones

1.B

2.A

3.C

4.D

5.B

6.C

7.B

8.B

9.B

10.A

11.D

12.D

13.A

14.D

- 1. Se denomina nutrición al conjunto de procesos por los que un organismo obtiene la A y la B necesarias para elaborar su propia materia y realizar sus funciones básicas
 - A) A: minerales B: materia
 - B) A: materia B: energía
 - C) A: sustratos B: energía

- 2. Las sustancias químicas que nos permiten obtener energía y sintetizar nuestra propia materia se llaman
 - A) nutrientes
 - B) alimentos
 - C) agua

- 3. Los alimentos son elementos complejos formados por varios nutrientes diferentes
 - A) falso
 - B) verdadero

- 4. A través de la A , los seres vivos tomamos B , que componen nuestra dieta y que son necesarios para nuestra nutrición
 - A) A: excreción B: alimentos
 - B) A: ingestión B: nutrientes
 - C) A: alimentación B: dieta

- 5. Los tipos de nutrientes los podemos clasificar en
 - A) orgánicos
 - B) inorgánicos
 - C) todos son correctos

- 6. Los nutrientes inorgánicos son
 - A) agua
 - B) todos son correctos
 - C) sales minerales

- 7. El agua representa aproximadamente el
 - A) 30% del peso corporal de una persona
 - B) 60% del peso corporal de una persona
 - C) 90% del peso corporal de una persona

- 8. Los nutrientes orgánicos son:
 - A) las proteínas, las vitaminas y el agua
 - B) los glúcidos, lípidos y proteínas
 - C) las sales minerales, los lípidos y las grasas

- 9. La glucosa y la sacarosa son
 - A) vitaminas
 - B) lípidos
 - C) glúcidos

- 10. Son la principal reserva energética de los animales
 - A) lípidos
 - B) vitaminas
 - C) glúcidos

Soluciones

1.B

2.A

3.B

4.C

5.C

6.B

7.B

8.B

9.C

10.A